



25 April 2012

Session: Construction & Infrastructure
Damage control to sub soil cable and pipelines in The Netherlands

*By Caroline Groot - Product Manager, KLIC
Cadastre, Land Registry and Mapping Agency The Netherlands*

Cables and Pipelines in The Netherlands

The sub soil is full of cables and pipelines.
(i.e. gas, water, electricity, data, etc).



kadaster

Cables and Pipelines in The Netherlands

- Damage to the cables and pipelines can lead to economic, social and/or environmental disruption and even to serious injury to the excavator and by-standers.

- Need for information!



Non legally based period of information exchange

A voluntary information center (KLIC) was established in the 80's

Utility companies and public administrations were not obligated to supply information to excavators.

Excavators were not legally obligated to obtain any information in advance about cable and pipelines in excavation areas, this was voluntary.

> There was no legal obligation to give or to obtain any location information about excavation areas in advance.

Legislation Timeline

- 2003 – Publication in Dutch newspaper, NRC Handelsblad ‘Waiting for the Big Bang’.
- 2004 – Disaster in Gellingen, Belgium. Pipeline exploded - 24 people killed, 132 wounded.
- Questions arose in the Dutch Parliament, pressure to create legislation.
- July 1, 2008: Sub soil Cables and Pipelines Information Exchange Act (WION) established.
- December 1, 2010: Sub soil cable and pipeline information now digitally available.

2003



Fouten in meldsysteem bevestigd

Risico op ramp met leidingen genegeerd

Door onze redacteurs TOM-JAN MIEBUS en ROB SCHOOF
ROTTERDAM, 16 AUG. De Gasunie, de NAM en Defensie nemen al drie jaar moedwillig het risico van „ernstige calamiteiten” met hun ondergrondse leidingen.

Israël zal zich uit vier steden terugtrekken

Hun veiligheidsbevelen worden echter in Nederland niet opgevolgd.

hij om 07.45 uur achter zijn bureau, anders geen nu klaar voor een reguliere werkdag. deze regio tekort

Slechte registratie kabel

Groot risico op ongevallen bij graafwerk

Door een onzer redacteurs
MAARSSSEN, 17 OKT. Bij 3 procent van al het graafwerk bestaat het risico op ongevallen met kabels en leidingen. Dit komt neer op 3.750 keer per jaar, zo concludeert Kiwa Management Consultants in een onderzoek voor het Kabels- en Leidingen-Informatie Centrum (Klic).

Het Klic, dat meldingen voor men om het aantal fouten terug te graafwerk ontvangt en doorgeeft brengen, zei Rietjens. Het precieze

Niemand is verantwoordelijk voor het ondergrondse labyrint in Nederland

WACHTEN OP DE GROTE KLAP



Wirwar van leidingen

Om te voorkomen dat bij graafwerkzaamheden kabels of leidingen worden vernield hebben de betrokkenen een speciaal meldingssysteem opgezet. Een aannemer of wesenbouwer die wil gaan graven.

kadaster₆

Gellingen, Belgium 2004



kadaster

Cables and Pipelines Information Exchange Act (WION) ...what it means...

To excavators:

- Application request to KLIC-online before starting excavation work.
- Use the KLIC information and 'Dig carefully'.
- Report back any abnormalities or incorrect cable and pipeline information.

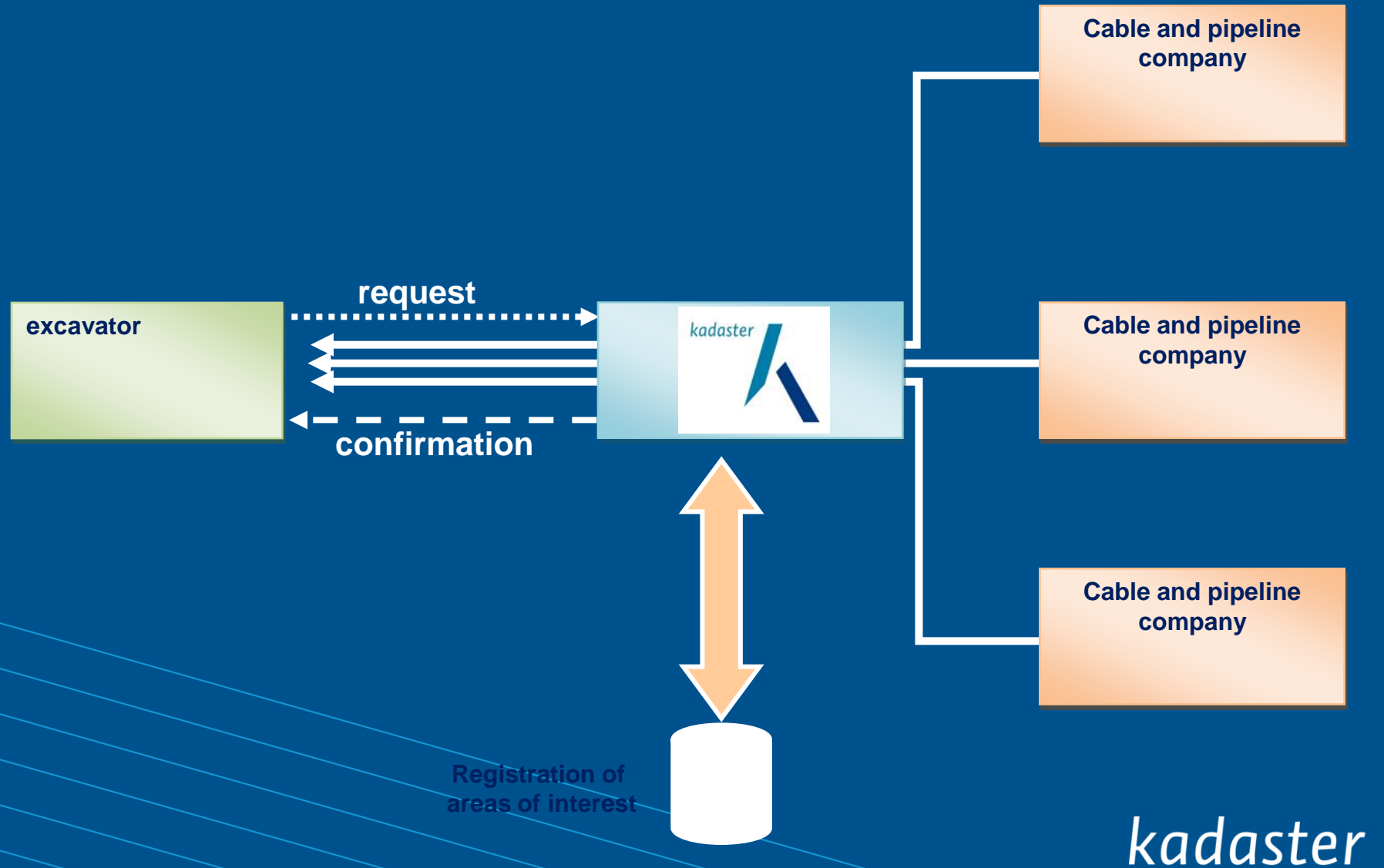
To utility companies/public administrations (1100):

- Register area of interest and its characteristics to KLIC-online.
- Deliver requested information to excavators/KLIC ASAP.

To all:

- All information must be exchanged digitally.
- Follow special procedure for safety zones.

Electronic exchange of information



Act information exchange

Act: two phases

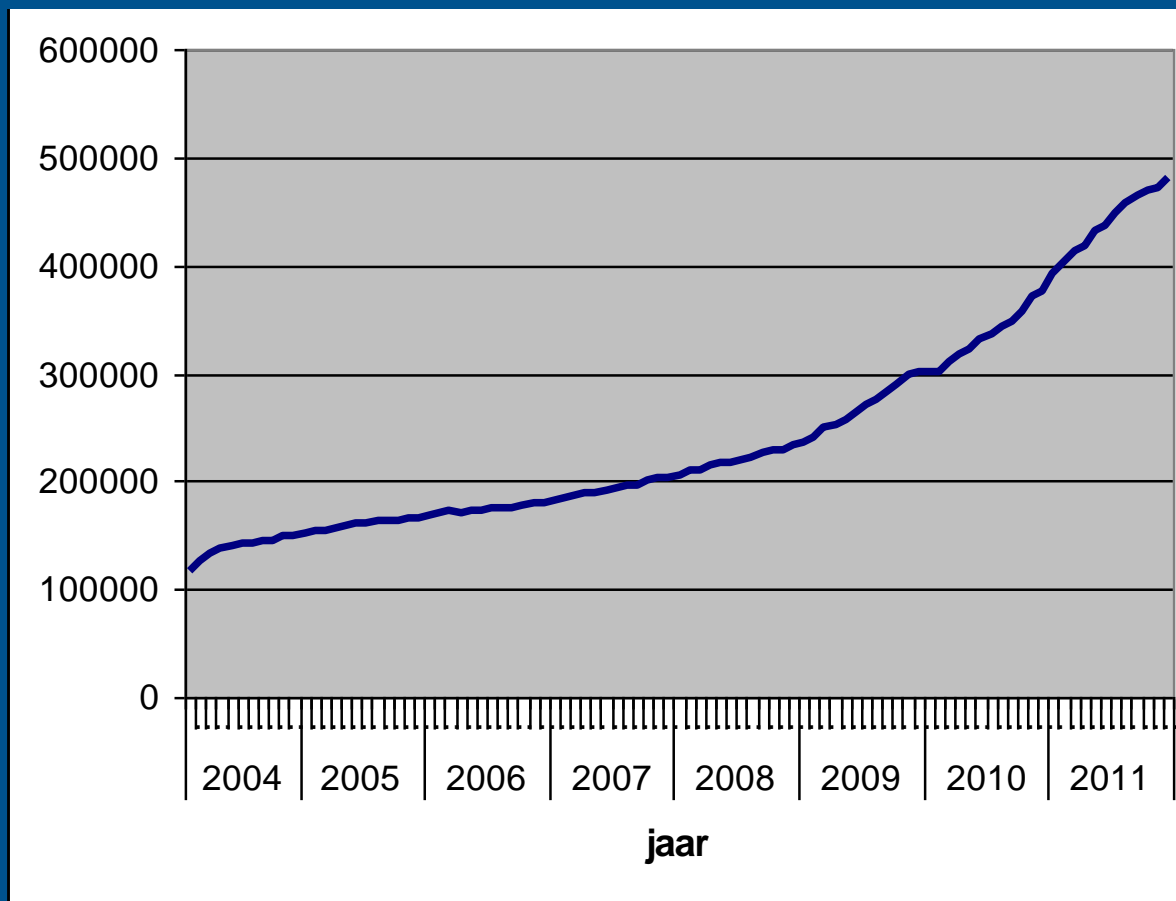
Phase 1: (July 2008 – July 2010)

- Kadaster partly intermediary
- Information/maps send by mail

Phase 2: (July 2010-)

- Complete electronic information exchange
- Use of large scale base map and IMKL

Number of application requests



kadaster

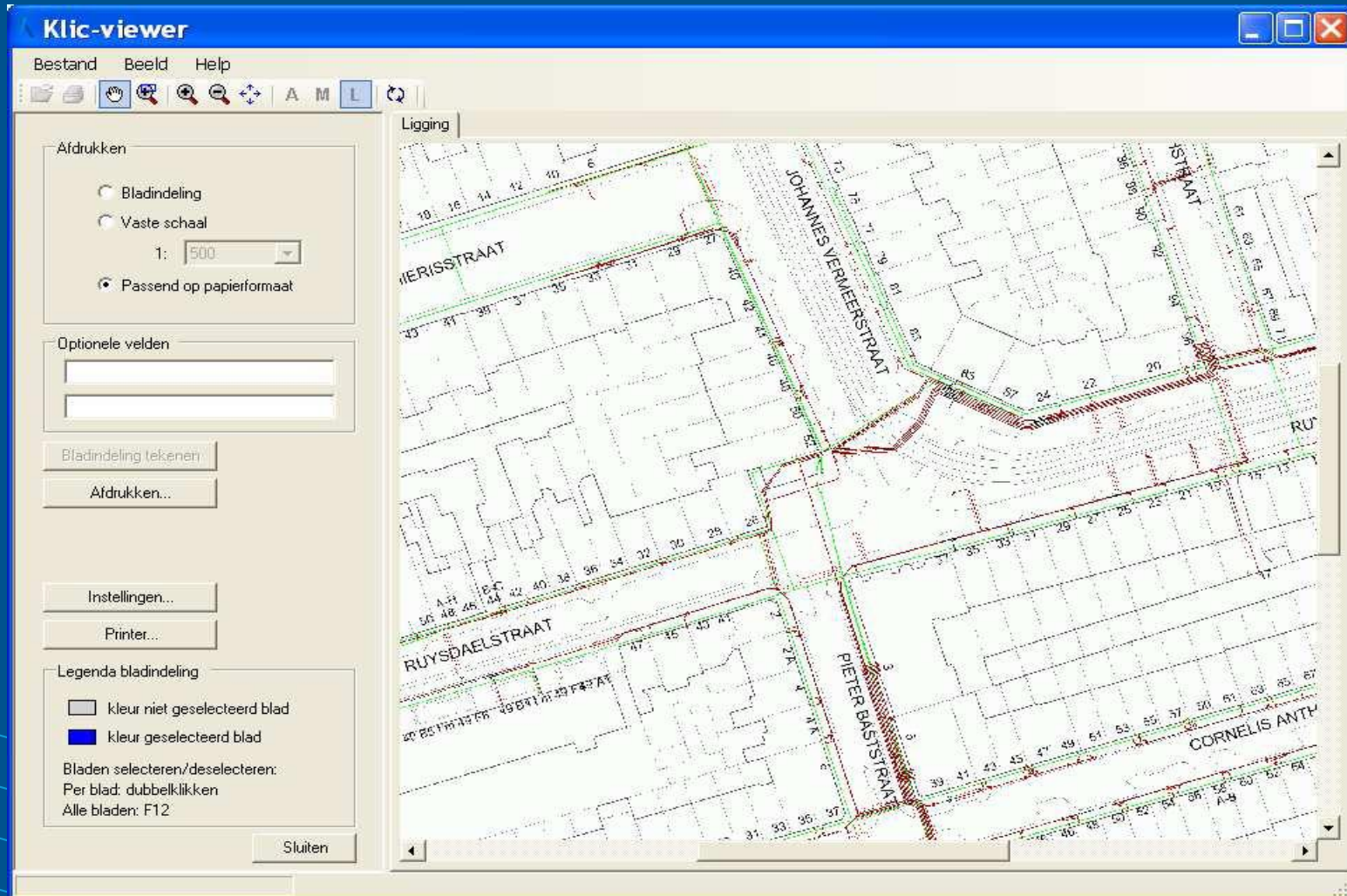
KLIC Response Time

- KLIC Response time
- ...Maximum 3 days....
- But mostly within 30 minutes



kadaster

Result: combined digital information



kadaster

Success drivers

- Legal obligation.
- Combined map on top of the large scale base map of the Netherlands.
- Standards implemented (IMKL).
- Regular meetings with stakeholders.

All to prevent this



kadaster